

Contenido

1. SMS y Conceptos de Seguridad

2. Requisitos e Implementación del SMS

3. Gestión de riesgos

4. Ejercicios

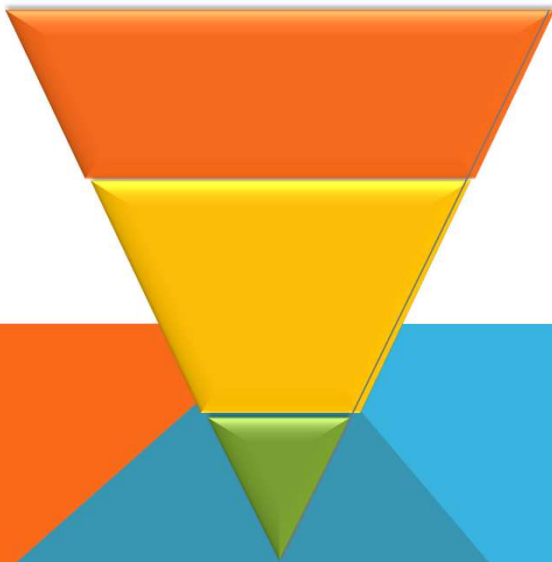
Refuerzo SMS 2019



Conceptos de Seguridad

Seguridad Operacional (Safety)

Es el estado en que el riesgo de lesiones a las personas o daños a los bienes se reduce y se mantiene en un nivel aceptable, o por debajo del mismo, por medio de un proceso continuo de identificación de peligros y gestión de riesgos de seguridad.



Conceptos de Seguridad

Peligro.- Condición u objeto que potencialmente puede causar lesiones al personal, daños al equipamiento o estructuras, pérdida de material, o reducción de la habilidad de desempeñar una función determinada.

Consecuencia.- Resultado potencial de un peligro.

- Un viento cruzado de 15 nudos es un peligro.
- La posibilidad de que el piloto no pueda controlar la aeronave durante el despegue o el aterrizaje, es una de las consecuencias del peligro.

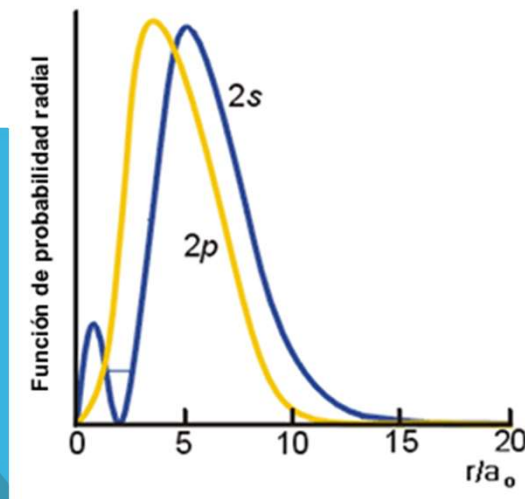


Conceptos de Seguridad

Riesgo.- La evaluación de las consecuencias de un peligro, expresado en términos de probabilidad y severidad, tomando como referencia la peor condición previsible



Probabilidad.- La posibilidad que un evento o condición insegura pueda ocurrir



Conceptos de Seguridad

Gravedad/Severidad.- Las posibles efectos de un evento o condición insegura, tomando como referencia la peor condición previsible.

Gestión del riesgo.- La identificación, análisis y eliminación, y/o mitigación de los riesgos a un nivel aceptable, que amenazan las capacidades de una organización.

Mitigación.-

Medidas que eliminan el peligro potencial o que reducen la probabilidad o severidad del riesgo.

Mitigación del riesgo = Control del riesgo
(Mitigar – Suavizar, menos severo o menos duro)

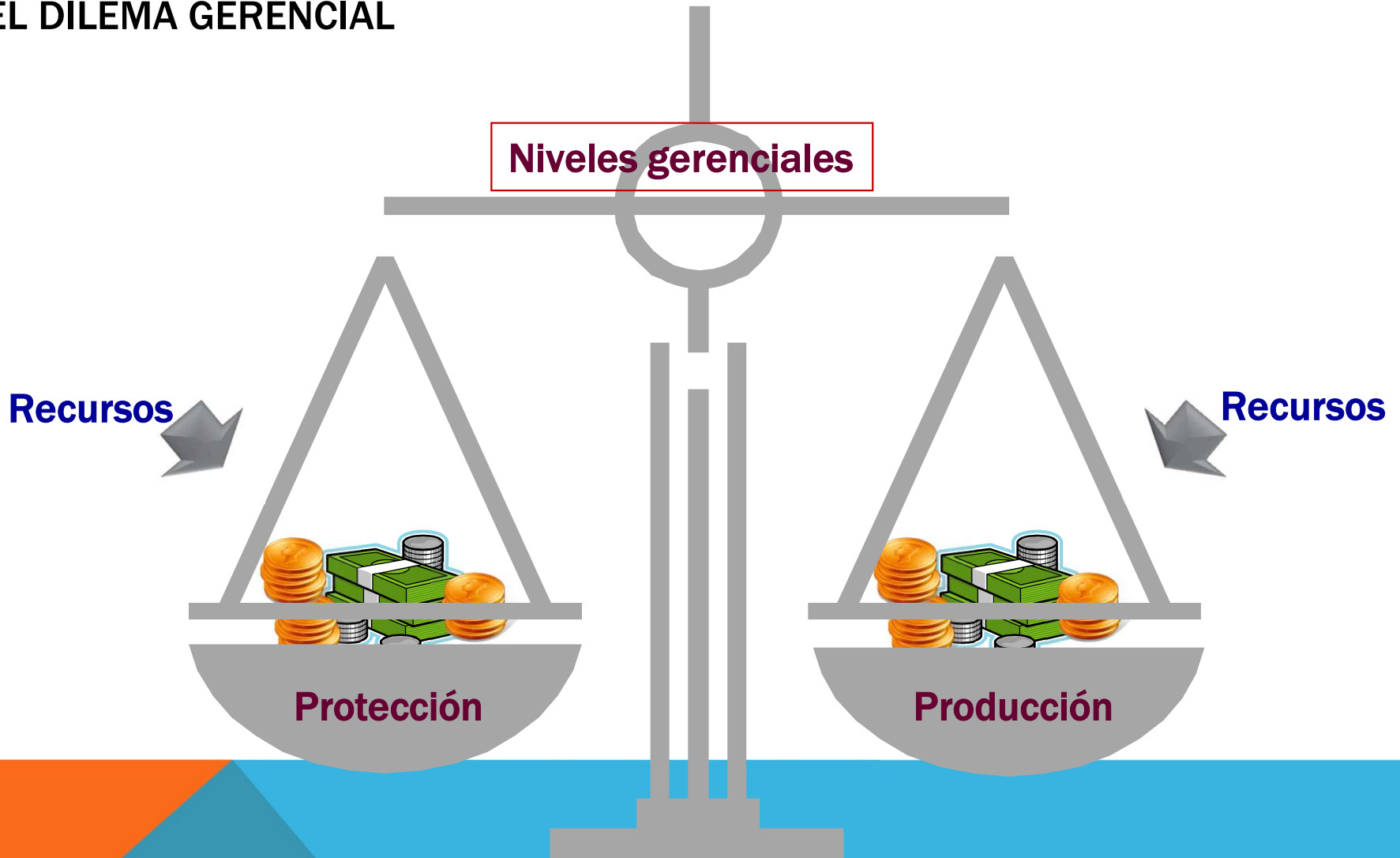
ALoS (Acceptable Level of Safety).-

Nivel aceptable de Seguridad Operacional. Los ALoS expresan los objetivos de seguridad operacional del Estado.



Conceptos de Seguridad

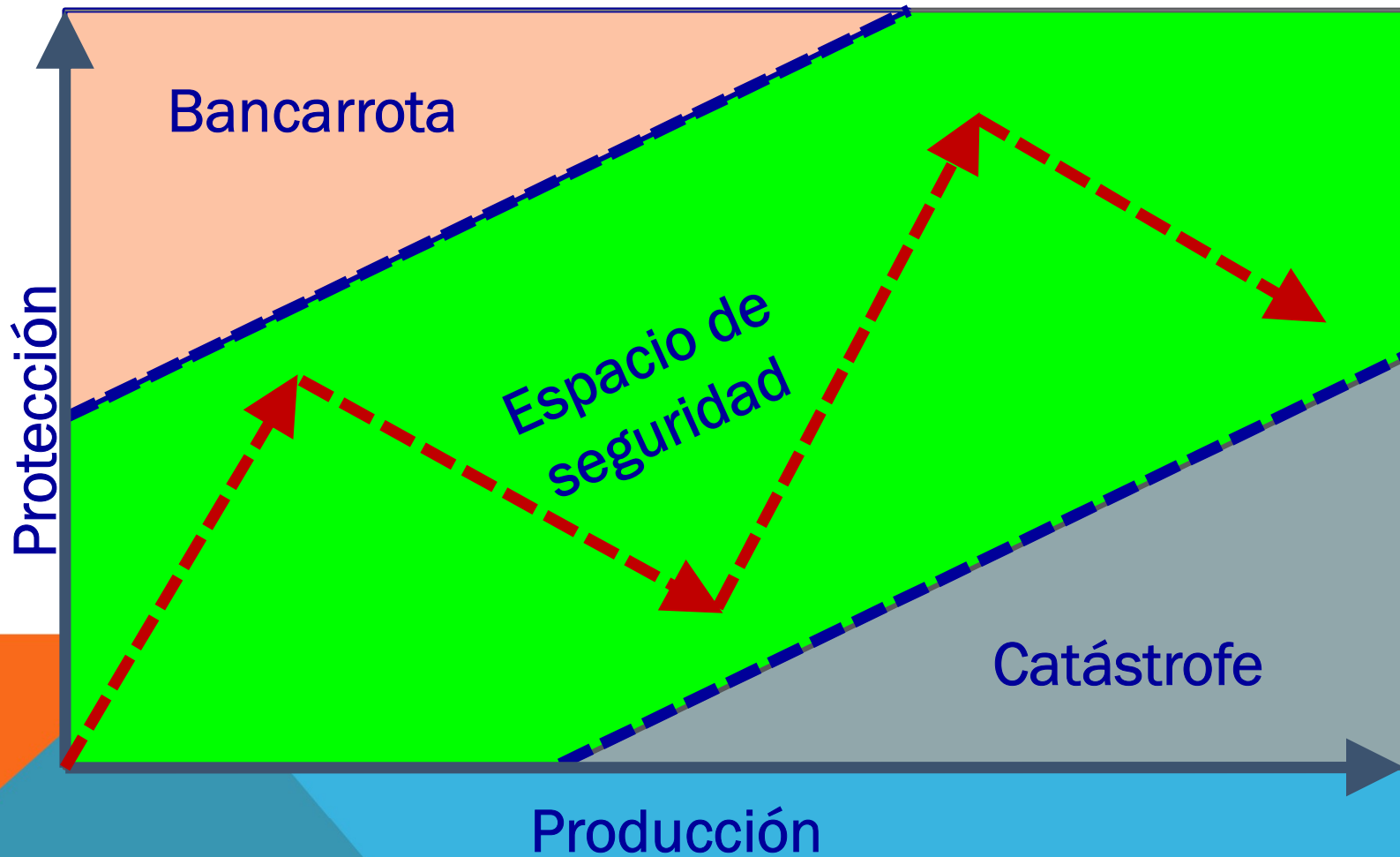
EL DILEMA GERENCIAL



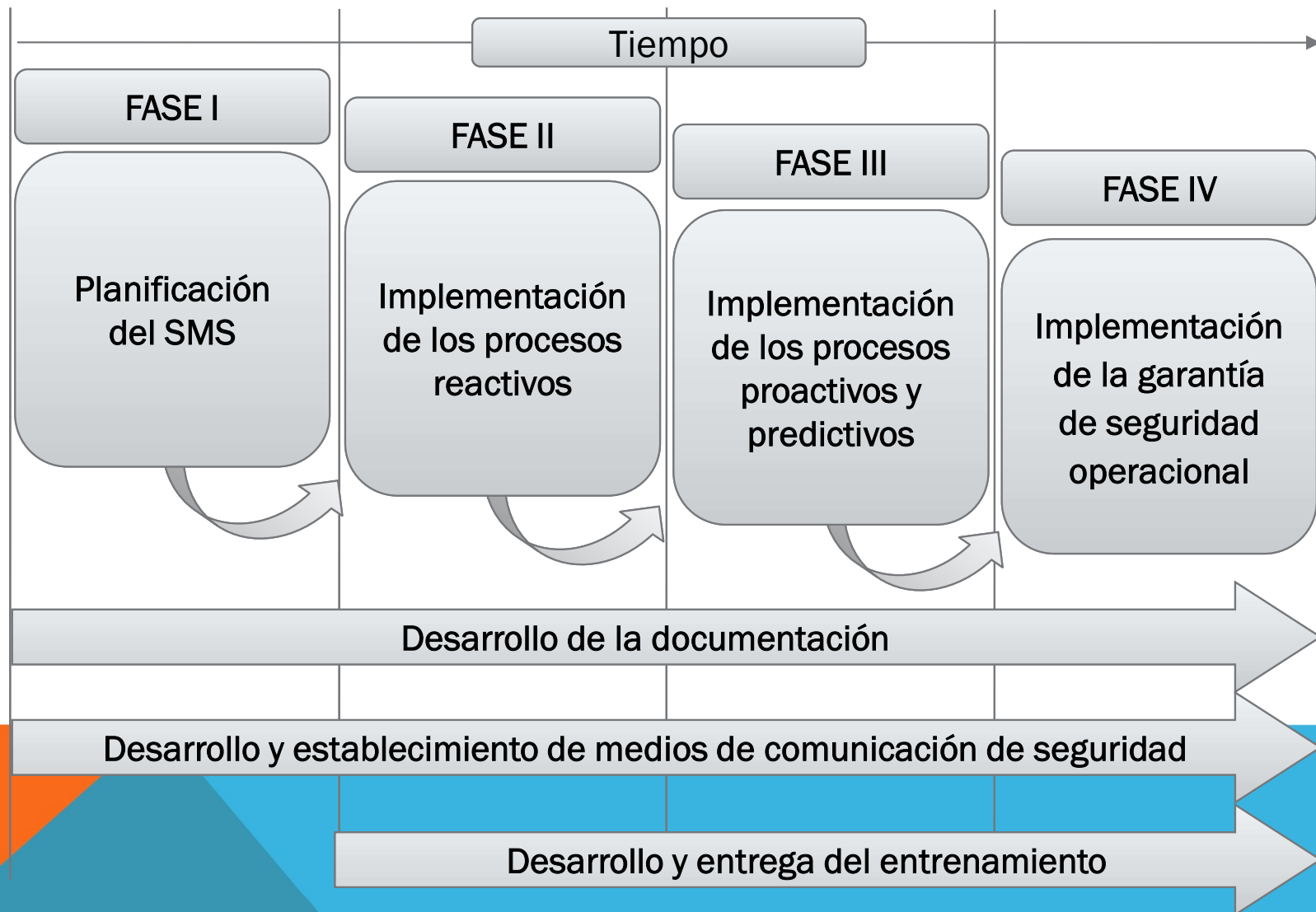
Un análisis de los recursos y los objetivos de la organización permite una asignación equilibrada y realista de los recursos disponibles entre los objetivos de protección y los objetivos de producción, que apuntala las necesidades de la organización.

Conceptos de Seguridad

EL ESPACIO DE SEGURIDAD OPERACIONAL



Requisitos del SSP y SMS



GESTION DE RIESGOS

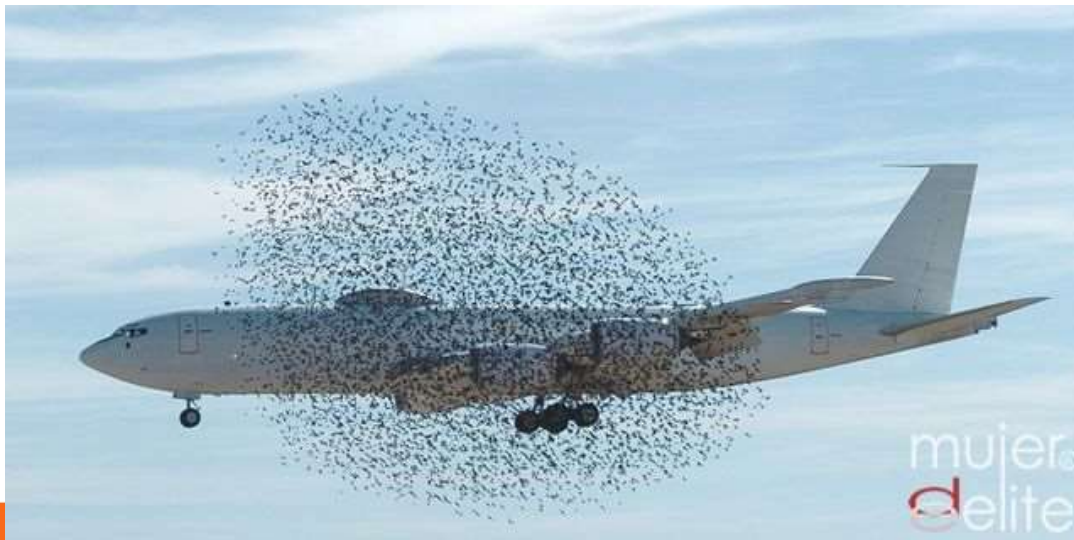


1

Peligros

Peligro

Condición, actividad u objeto que potencialmente puede causar consecuencias perjudiciales como lesiones al personal, daños al equipamiento o estructuras, pérdida de material, o reducción de la habilidad de desempeñar una función determinada.



PELIGROS

Consecuencia.- Resultado potencial de un peligro. El potencial perjudicial de un peligro se materializa mediante una o varias consecuencias.

- *El viento cruzado de 15 nudos es un peligro.*
- *La posibilidad de que el piloto no pueda controlar la aeronave durante el despegue o el aterrizaje, es una de las consecuencias del peligro.*



2

Riesgos

RIESGOS

Es la evaluación de las consecuencias de un peligro , expresado en términos de probabilidad y severidad, tomando como referencia la peor condición previsible.

Peligro.- Cenizas

Consecuencias del peligro

Riesgo



PROBABILIDAD DE QUE
SUCEDA + LA SEVERIDAD

RIESGOS

La evaluación de los riesgos permite a la organización tomar decisiones informadas sobre si puede lograr el control de los riesgos de seguridad operacional y continuar así la operación o la cancelación de toda la operación.



3

Fundamentos de los
peligros

FUNDAMENTOS DE LOS PELIGROS

1er. Fundamento: Comprensión de los Peligros

■ Confusión de los peligros con sus consecuencias .

La mala interpretación:



Oculto el carácter verdadero y potencial perjudicial del peligro.

Interfiere con la identificación de otras consecuencias importantes del peligro en cuestión.

La correcta declaración y denominación de los peligros



Permite identificar el carácter y el potencial perjudicial del peligro.

Deducir correctamente las fuentes o mecanismos del peligro.

Evaluar los resultados en términos de la magnitud de las pérdidas posibles, que constituye uno de los objetivos finales de la gestión de riesgo de la seguridad operacional.

FUNDAMENTOS DE LOS PELIGROS

1er. Fundamento: Comprensión de los Peligros

Organizacionales:

Gestión o documentación, procesos y procedimientos.

Ambientales:

Meteorológicos o de la Fauna.

Humanos:

Limitación del hombre en aquellos sistemas que tienen el potencial de causar un daño.

Técnicos:

Aeropuertos, Navegación Aérea, Operaciones, Mantenimiento, y Diseño y Fabricación.



FUNDAMENTOS DE LOS PELIGROS

Tipo de operación	Tipo de actividad/ infraestructura/ sistema	Ejemplos de peligros
Aeropuerto, Proveedor de Servicios de Navegación Aérea, Operación Aérea, Organización de Mantenimiento, Organización de Diseño & Fabricación	Regulador	Ausencia de, deficiente o ineficaz legislación y/o reglamentos
		Ausencia de o ineficaz capacidad de investigación de accidentes
		Capacidad de supervisión inadecuada
	Gestión	Falta de o limitación de compromiso de la dirección – La gestión no demuestra apoyo a la actividad
		Falta de, o incompleta descripción de los roles, responsabilidades y rendición de cuentas
		Falta, o limitación, de los recursos disponibles o de planificación, incluida la dotación de personal
		Ausencia de, o ineficaces, políticas
		Procedimientos incorrectos o incompletos, incluyendo las instrucciones
		La falta de, o las deficientes, relaciones entre la gestión y los empleados
		La falta de, o la ineficaz, estructura organizativa
		Cultura deficiente de seguridad operacional en la organización
		Ausencia de, o ineficaces, procesos de gestión de la seguridad operacional (incluida la gestión de riesgos, el aseguramiento de la seguridad operacional, auditoría, formación y asignación de recursos)
		Ausencia de, o ineficaces, procesos de auditoría
		Falta, o limitación, de asignación de recursos
		Falta de, incompleta o incorrecta, formación y transferencia de conocimiento.
		<i>Nota: La formación debe reflejar las necesidades de la organización. Los accidentes han demostrado que la formación inadecuada es un peligro, e incluso puede dar lugar a accidentes</i>
		Estructuras de la organización no oficiales
	<i>Nota: Estas estructuras pueden ser de beneficio, pero también pueden conducir a un peligro.</i>	
	Crecimiento, huelgas, recesión o dificultades financieras de la organización	
	Fusiones o adquisiciones	

FUNDAMENTOS DE LOS PELIGROS

Tipo de operación	Tipo de actividad/ infraestructura/ sistema	Ejemplos de peligros
Aeropuerto, Proveedor de Servicios de Navegación Aérea, Operación Aérea, Organización de Mantenimiento, (Puede no haberse abarcado todos los efectos)	Desastres Naturales/ Meteorológicos	Tormentas eléctricas y rayos
		Granizo
		Lluvia fuerte
		Niebla (visibilidad reducida)
		Wind shear
		Tormenta de arena
		Tormentas de nieve o hielo
		Vientos excesivos o cruzados
		Huracanes, Tsunami, o tornados
		Inundaciones
		Cenizas (incluyendo volcánicas o incendios forestales)
		Terremotos
		Temperaturas extremas
		Condiciones de congelación (Impacto en las superficies de la aeronave)
		Geográficos
Altitud del aeródromo		
Fauna	Fauna en el campo de vuelo	
	Fauna voladora	

FUNDAMENTOS DE LOS PELIGROS

Tipo de operación	Tipo de actividad/ infraestructura/ sistema	Ejemplos de peligros
Aeropuerto, Proveedor de Servicios de Navegación Aérea, Operación Aérea, Organización de Mantenimiento, Organización de Diseño & Fabricación	Incapacitación súbita	Ataque al corazón, accidente cerebrovascular, piedra en el riñón, epilepsia
	Incapacidad/ Discapacidad leve	Náuseas, diarrea, monóxido de carbono, medicación, fatiga
	Enfermedad	Gripe, Infección superior del tracto respiratorio, Infección urinaria
	Limitaciones estáticas	Visión del color, limitaciones del campo visual, limitaciones de movilidad, bolsa de colostomía, pérdida de audición
	Estrés autoimpuesto	Fatiga (falta de sueño), alcohol y abuso de drogas, medicaciones, complacencia
	Estrés Psico-Social	Financieros, Nacimiento de hijos, divorcios, duelos, plazos desafiantes, recursos inadecuados
	Traumatismos	Lesiones a la tripulación de cabina por turbulencias durante el vuelo, daño causado al personal durante las operaciones en tierra de aeronaves o durante el manejo de equipaje
	Entorno/ Ocupacionales	Jet lag, taller de pintura, disolventes, exposiciones químicas / biológicas, ruido, vibraciones, distracciones
	Fallos latentes en relación con la interfaz Hombre/ Máquina/	Factores humanos relacionados con el diseño, la fabricación, el mantenimiento y las operaciones
	Capacidad Cognitiva	Excesivo número de aeronaves en el área de un controlador; acciones multitarea variables; sobrecarga de información digital

Tipo de operación	Tipo de actividad/ infraestructura/ sistema	Ejemplos de peligros
Aeródromo	Operaciones en pista	Construcción, vehículos y personas en el área de movimiento
		Diseño deficiente del aeródromo (pistas cruzadas; margen de obstáculos; pistas de rodadura cruzadas)
		Luces que distraen
		Ausencia de coordinación con el ATC (Control de Tráfico Aéreo)
		Ausencia de, incorrecta o inadecuada, emisión de NOTAMs (Notices to Airmen)
		Haz de laser
	Condición de la pista	Pavimento de pista inadecuado o en deficientes condiciones
		Longitud de pista inadecuada
		Ausencia de, o inadecuadas, áreas protegidas de pista
	Operación en plataforma	Chorro de reactor
		Falta de, tipo incorrecto o limitado, de aparcamiento de aeronaves
		Cálculo incorrecto
		Falta de, o insuficientes, conos de protección alrededor de la aeronave
		Falta de, o inadecuados, calzos en el aparcamiento de aeronaves.
		Falta de, o inadecuado, control de restos de objetos extraños (FOD)
		Falta de, o inadecuados, procedimientos de control de anclaje en rampa
		Contención y limpieza inadecuados de derrames de materiales peligrosos o combustible
		Deficientes procedimientos de repostaje
	Operaciones de vehículos en lado aire	Fallo de vehículos durante el servicio al aeródromo
		Condición mecánica deficiente
		Condición deficiente de equipos de comunicación o radio
		Derrames de combustible en rampa y/o en áreas de pasajeros
		Ausencia de mantenimiento de vehículos
		Deficiente Plan de Respuestas ante Emergencias
		Conducción errática o que no cumple con los reglamentos de conducción en línea de vuelo
		Conducción demasiado rápida
		Aparcamiento inadecuado
	Fallo en el calzo de vehículos	

FUNDAMENTOS DE LOS PELIGROS

Tipo de operación	Tipo de actividad/ infraestructura/ sistema	Ejemplos de peligros
Aeródromo (continúa)	Operaciones de vehículos en lado aire	Dejar el motor en marcha mientras el vehículo está desatendido
	Acción de las personas físicas	Falta de coordinación entre los vehículos durante el servicio a la aeronave Peatones en áreas de la plataforma Ignorar las balizas de peligro de las aeronaves Comprobación inadecuada de la aeronave durante el cálculo de referencias de salida Interpretación errónea de las señales de plataforma Fumar en la plataforma Equivocación de los pasajeros en el seguimiento de las instrucciones Utilización del teléfono móvil dentro de los 15 metros de la zona de operación de repostaje Tirar basura en la plataforma Correr en la plataforma
	Instalaciones	Sistemas de suministro de energía eléctrica defectuosos en aeropuertos o ayudas para la navegación (radares, satélites, VHF, VOR, vigilancia dependiente automática - radiodifusión (ADS-B), etc.) Señalización en el campo de vuelo defectuosa, incorrecta o incompleta (especialmente en las áreas de movimiento) Iluminación en el campo de vuelo defectuosa, incorrecta o incompleta (especialmente en las áreas de movimiento) Iluminación de aproximación defectuosa, incorrecta o incompleta Pavimento de la pista inadecuado o en deficientes condiciones Pavimento de la plataforma inadecuado o en deficientes condiciones Complejidad del sistema de pistas y rodadura Drenaje inadecuado del campo de vuelo o del terreno Equipamiento, radios, infraestructura o personal, insuficiente Elementos que atraen a la fauna silvestre (hierba alta, proximidad de vertederos, acuíferos cercanos) Equipamiento contra incendios inadecuado o inapropiado Ausencia de, o limitadas, áreas de aparcamiento Falta de equipamiento de protección de seguridad operacional

Tipo de operación	Tipo de actividad/ infraestructura/ sistema	Ejemplos de peligros
ANSP	Patrón de tráfico	Complejidad del tráfico (mezcla de tipos de aeronaves)
		Excesivas aeronaves en el patrón o en un espacio aéreo determinado
		Diseño y flujo del modelo de tráfico ineficaz
		Incursiones en pista de aeronaves o vehículos
		Vuelos no autorizados entrando en el modelo de tráfico
		Procedimientos no autorizados de las aeronaves
		Señales que suenan similares o llamadas confusas
		Ausencia de, o deficientes, procedimientos para aeronaves en peligro.
	Espacio aéreo	Espacio aéreo insuficiente para el tráfico típico
		Espacio aéreo distribuido inadecuadamente
		Espacio aéreo combinado durante tráfico excesivo
		Etiquetado confuso de fijos o puntos de paso
		Procedimientos instrumentales desarrollados de forma inadecuada
		Aeronaves que realizan de forma incorrecta procedimientos de aproximación frustrada
		Mezcla de criterios de procedimientos instrumentales nacionales y de la OACI
	Acciones del controlador	Autorización incompleta
		Errores en la identificación de las aeronaves y los objetivos (radar)
		Lectura inadecuada de las instrucciones de autorización
		Pérdida de separación entre las aeronaves
		Pérdida de separación entre la aeronave y el terreno o los obstáculos
		Mala interpretación de los deseos del piloto
		Juicio incorrecto de las características de la aeronave
	Comunicaciones	Comunicaciones incorrectas, confusas o incompletas entre el personal del ATC y del aeródromo
		Comunicaciones incorrectas, confusas o incompletas entre el ATC y la aeronave
		Comunicaciones incorrectas, confusas o incompletas entre instalaciones del ATC
Fallos o anomalías de Radio/Frecuencia		
Fallos o anomalías en las ayudas a la Navegación (radares, satélites, VOR, ADS-B, etc.)		

FUNDAMENTOS DE LOS PELIGROS

Tipo de operación	Tipo de actividad/ infraestructura/ sistema	Ejemplos de peligros
ANSP (continúa)	Comunicaciones (continúa)	Diferencias en la fraseología de OACI y del Control de Tráfico Aéreo nacional
		No utilizar la fraseología estándar de la aviación internacional
		Barreras lingüísticas (Múltiples lenguas)
		Ausencia de, o errónea, información aeronáutica
	Instalaciones	Sistemas defectuosos de suministro de energía eléctrica en aeropuertos o ayudas para la navegación (radares, satélites, VOR, ADS-B, etc.)
		Señalización o iluminación del campo de vuelo defectuosa, incorrecta o incompleta
		Iluminación de aproximación defectuosa, incorrecta o incompleta
		Complejidad del sistema de pistas y rodadura
		Drenaje inadecuado del campo de vuelo o del terreno
		Equipamiento, radios, infraestructura o personal, insuficiente

Tipo de operación	Tipo de actividad/ infraestructura/ sistema	Ejemplos de peligros
Operación Aérea	Instalaciones	Sistemas defectuosos de suministro de energía eléctrica en aeropuertos o ayudas para la navegación (radares, satélites, VOR, ADS-B, etc.)
		Señalización o iluminación del campo de vuelo defectuosa, incorrecta o incompleta
		Iluminación de aproximación defectuosa, incorrecta o incompleta
		Complejidad del sistema de pistas y rodadura
		Drenaje inadecuado del campo de vuelo
		Equipamiento, radios, infraestructura o personal, insuficiente
		Ausencia de, limitado o tipo incorrecto de, aparcamiento de aeronaves
		Deficiente HVAC (calefacción, ventilación y aire acondicionado)
		Entorno ruidoso
		Falta de, o deficiente, iluminación
		Instalaciones deficientes (espacio inadecuado)
	Preparación pre vuelo	Falta de, o deficiente, verificación de la aeronavegabilidad
		Falta de, o deficiente, verificación de los equipos e instrumentos necesarios para la operación o vuelo en particular
		Falta de, incorrecta o incompleta, verificación de las limitaciones de rendimiento o performance de aeronaves
		Falta de, incorrecta o incompleta, planificación de vuelo
		Procesos de repostaje deficientes
		Falta de, o mal, despacho de aeronaves
		Falta de, o mal, despacho de mantenimiento
	Carga de la aeronave	Carga y distribución de la carga incorrecta
		Transporte de mercancías peligrosas no autorizado o inadecuado
		Estiba de carga y equipaje deficiente
		Información incorrecta sobre la carga o el equipaje cargado
		Estiba inadecuada de equipaje de mano
		Cálculos erróneos de peso y centrado
	Operación de vuelo	Utilización de información obsoleta
Ausencia de, o incorrectos, manuales de vuelo o cartas a bordo para la tripulación		
Respuesta inadecuada a los cambios de rutas de vuelo		

Tipo de operación	Tipo de actividad/ infraestructura/ sistema	Ejemplos de peligros
		<p>La falta, o mala gestión, de recursos de la tripulación</p> <p>La falta, o deficiente, seguimiento del vuelo.</p> <p>Ejecución inadecuada de los procedimientos en todas las fases del vuelo (incluido rodadura y aparcamiento)</p> <p>Procedimientos complicados o inadecuados</p> <p>Indisponibilidad, o mal funcionamiento, de equipos e instrumentos necesarios para un vuelo determinado</p> <p>Falta de, o deficiente, comunicación (ATC, rampa, mantenimiento, operaciones de vuelo, cabina, despacho, etc.)</p> <p>Barreras lingüísticas (Múltiples lenguas)</p>
Mantenimiento	Instalaciones	<p>Deficiente HVAC (calefacción, ventilación y aire acondicionado)</p> <p>Entorno de trabajo ruidoso</p> <p>Falta de, o deficiente, iluminación</p> <p>Instalaciones deficientes (espacio, equipamiento o infraestructuras inadecuadas)</p>
	Actividad de mantenimiento	<p>Falta de, o deficiente, despacho de mantenimiento</p> <p>Falta de, o deficientes, programas de mantenimiento (incluyendo datos de mantenimiento imprecisos o errores de transcripción en la creación de órdenes de trabajo)</p> <p>SUPS (Suspected Unapproved Parts) Partes no aprobadas sospechosas</p> <p>Movimiento de mantenimiento de aeronaves / run-ups</p> <p>Falta de, o deficiente, comunicación (ATC, rampa, mantenimiento, operaciones de vuelo, cabina, despacho, etc.)</p> <p>Barreras lingüísticas en los equipos de mantenimiento (múltiples lenguajes)</p> <p>Control deficiente del mantenimiento subcontratado (cualquier tipo de mantenimiento realizado fuera de las instalaciones de mantenimiento o de la organización, incluido el mantenimiento de terceros)</p> <p>Falta de, o inadecuados, procesos especializados (incluyendo Ensayos no Destructivos NDT, galvanizados, soldadura, reparaciones de material compuesto, etc. ...)</p> <p>Falta de, o inadecuado, Control de Directivas de Aeronavegabilidad</p> <p>Falta de, o ineficaces, procedimientos para asegurar que los materiales, piezas o ensamblajes son elaborados o fabricados a través de una serie de pasos controlados con precisión, y que han sido sometidos a una transformación física, química o metalúrgica (algunos ejemplos son el tratamiento térmico,</p>

FUNDAMENTOS DE LOS PELIGROS

2o. Fundamento: Identificación de los peligros

BASES DE LA IDENTIFICACIÓN DE PELIGROS

1. La identificación y notificación de peligros es responsabilidad de todos.
2. Todo el personal de las organizaciones de aviación debería recibir la instrucción apropiada en gestión de la seguridad operacional.
3. Las organizaciones deben contar con personal especializado con la función exclusiva de identificar y analizar los peligros.
4. La identificación de peligros es una actividad continua, permanente y diaria.
5. La forma en que se identifican los peligros dependerá de los recursos y limitaciones de cada organización particular.

FUNDAMENTOS DE LOS PELIGROS

2o. Fundamento: Identificación de los peligros

Fuentes para identificación de los peligros

Internas

- Análisis de datos de vuelo
- Sistema voluntario de informes de la compañía
- Auditorías y encuestas supervisión normal de operaciones
- Análisis de tendencias
- Investigación y seguimiento de incidentes.

Externas

- Informes de accidentes
- Notificación obligatoria y/o voluntaria de sucesos.
- Auditorias estatales
- Sistemas de intercambio de información



FUNDAMENTOS DE LOS PELIGROS

3er. Fundamento: Análisis de los peligros

EL ANÁLISIS DE LOS PELIGROS SE REALIZA EN UN PROCESO EN TRES ETAPAS:

Establecer el peligro genérico
(Formulación del peligro)

- Construcción en una pista

Identificar los componentes
específicos del peligro

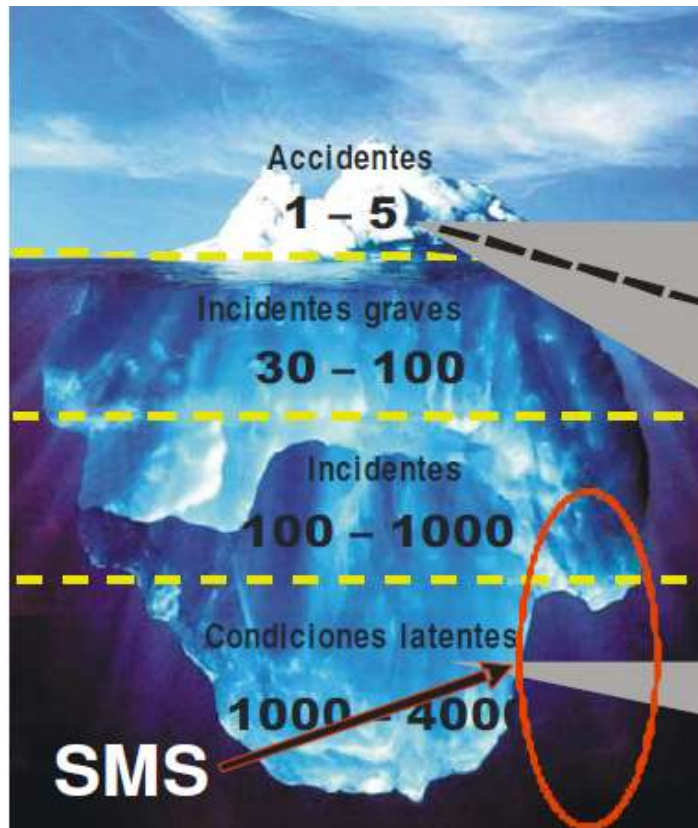
- Equipos de construcción
- Calles de rodaje
clausuradas

Orientar naturalmente
hacia las consecuencias
específicas

- Aeronaves pueden
chocar con el equipo de
construcción
- Aeronaves pueden
tomar las calles de
rodaje equivocadas

FUNDAMENTOS DE LOS PELIGROS

3er. Fundamento: Análisis de los peligros



EL FOCO EN LA IDENTIFICACIÓN DE LOS PELIGROS



"Deriva práctica"

FUNDAMENTOS DE LOS PELIGROS

4o. Fundamento: Documentación de los peligros

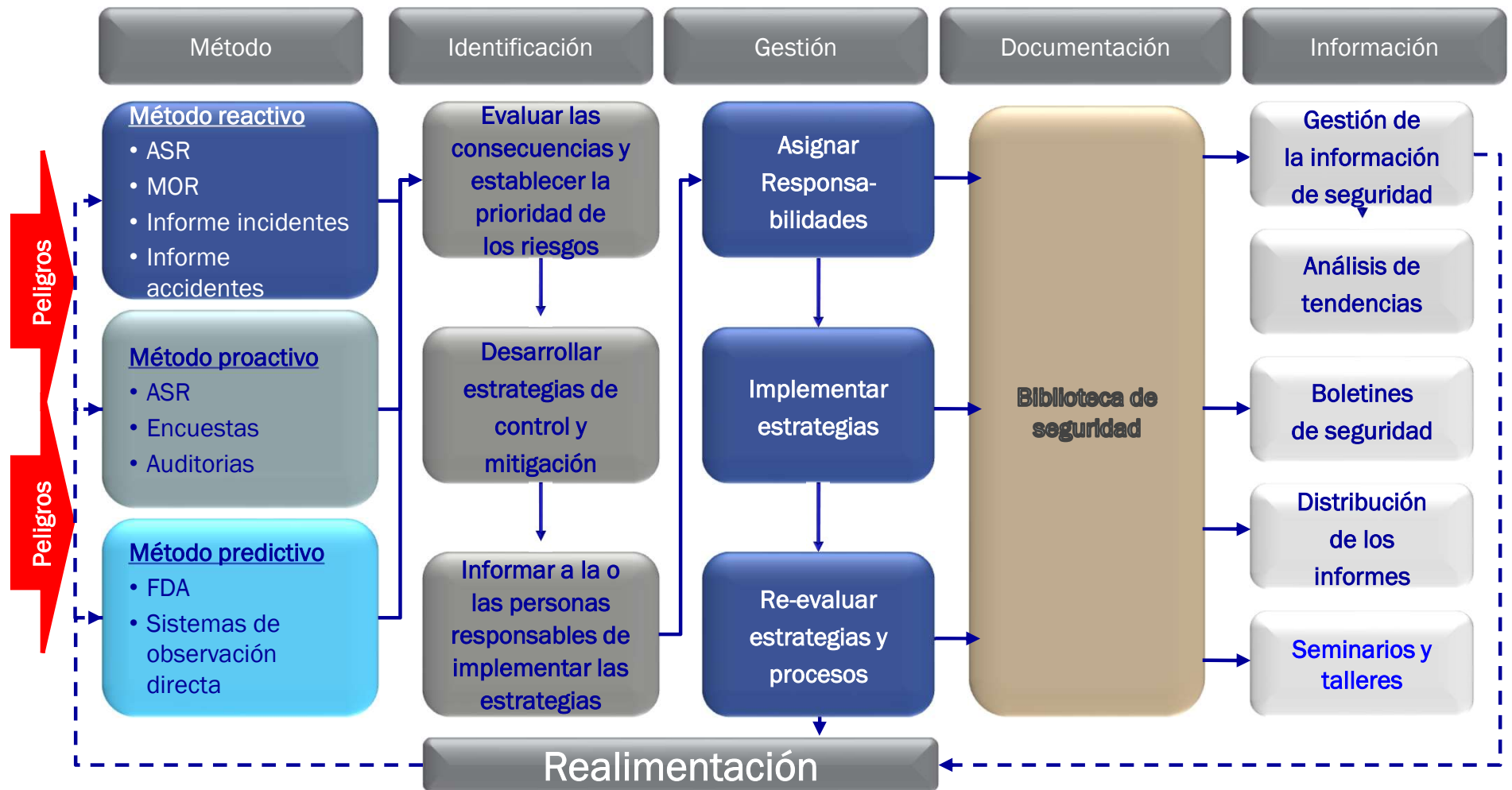
La importancia fundamental de una gestión apropiada de la documentación es:

- Un procedimiento formal para transformar datos de seguridad operacional en información relacionada con los peligros.
- Se establece la “biblioteca de seguridad operacional” de una organización.



FUNDAMENTOS DE LOS PELIGROS

4o. Fundamento: Documentación de los peligros

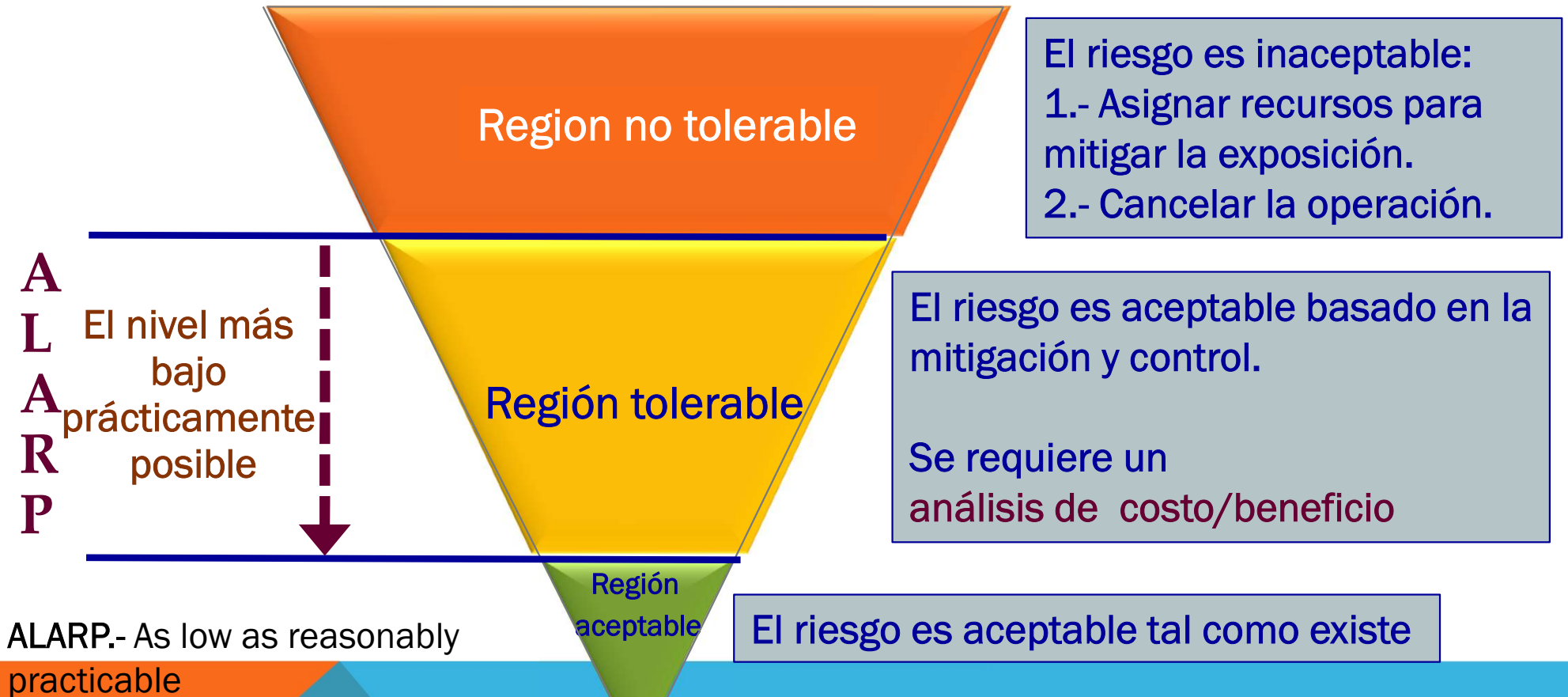


4

Gestión de Riesgos

Fundamentos de la Gestión de Riesgos

1ero.- Gestión de riesgos



Evaluación de la probabilidad de riesgos: Es el control de los riesgos por parte de la organización evaluando la probabilidad de que las consecuencias de los peligros se materialicen durante las operaciones.

Fundamentos de la Gestión de Riesgos

2°.- Probabilidad del riesgo

Probabilidad del evento		
Definición cualitativa	Significado	Valor
Frecuente	Probable que ocurra muchas veces (<i>ha ocurrido frecuentemente</i>)	5
Ocasional	Probable que ocurra algunas veces (<i>ha ocurrido infrecuentemente</i>)	4
Remoto	Improbable, pero es posible que ocurra (<i>ocurre raramente</i>)	3
Improbable	Muy improbable que ocurra (<i>no se conoce que haya ocurrido</i>)	2
Extremadamente improbable	Casi inconcebible que el evento ocurra	1

Fundamentos de la Gestión de Riesgos

3ero.- Gravedad de riesgo

La segunda etapa del proceso, es la evaluación de la gravedad de las consecuencias del peligro materializados durante la operación.

Gravedad – Los posibles efectos de un evento o condición insegura, tomando como referencia la peor condición previsible.



Fundamentos de la Gestión de Riesgos

3ero.- Gravedad de riesgo

Defina la severidad en términos de efectos sobre:

- Materiales
- Finanzas
- Responsabilidad
- Gente
- Medio ambiente
- Imagen
- Confianza del público



Fundamentos de la Gestión de Riesgos

3ero.- Gravedad de riesgo

Severidad de los eventos		
Definiciones de aviación	Significado	Valor
Catastrófico	<ul style="list-style-type: none">➤ Destrucción de equipamiento➤ Muertes múltiples	A
Peligroso	<ul style="list-style-type: none">➤ Una reducción importante de los márgenes de seguridad, daño físico o una carga de trabajo tal que los operadores no pueden desempeñar sus tareas en forma precisa y completa. Lesiones serias. Daños mayores al equipamiento.	B
Mayor	<ul style="list-style-type: none">➤ Una reducción significativa de los márgenes de seguridad, una reducción en la habilidad del operador en responder a condiciones operativas adversas como resultado del incremento de la carga de trabajo, o como resultado de condiciones que impiden su eficiencia.➤ Incidente serio.➤ Lesiones a las personas.	C
Menor	<ul style="list-style-type: none">➤ Interferencia.➤ Limitaciones operativas.➤ Utilización de procedimientos de emergencia.➤ Incidentes menores.	D
Insignificante	<ul style="list-style-type: none">➤ Consecuencias leves	E

Fundamentos de la Gestión de Riesgos

4to.- Tolerabilidad de los riesgos

TABLA DE GRAVEDAD DE LOS RIESGOS DE SEGURIDAD OPERACIONAL

Probabilidad del riesgo	Severidad del riesgo				
	Catastrófico A	Peligroso B	Mayor C	Menor D	Insignificante E
Frecuente 5	5A	5B	5C	5D	5E
Ocasional 4	4A	4B	4C	4D	4E
Remoto 3	3A	3B	3C	3D	3E
Improbable 2	2A	2B	2C	2D	2E
Extremadamente improbable 1	1A	1B	1C	1D	1E

Fundamentos de la Gestión de Riesgos

4to.- Tolerabilidad de los riesgos

ÍNDICE/TOLERABILIDAD DEL RIESGO

Gestión del riesgo	Índice de evaluación del riesgo	Criterio sugerido
	5A, 5B, 5C, 4A, 4B, 3A	Inaceptable bajo las circunstancias existentes Asignar recursos para mitigar cancelar la operación
	5D, 5E, 4C, 4D, 4E, 3B, 3C, 3D, 2A, 2B, 2C, 1A	Aceptable en base a mitigación del riesgo Puede requerir una decisión de la dirección
	3E, 2D, 2E, 1B, 1C, 1D, 1E	Aceptable

Fundamentos de la Gestión de Riesgos

5to.- Control/Mitigación de riesgos

- Control y mitigación son términos que pueden usarse indistintamente.
- Ambos tienen el significado de designar medidas para enfrentar el peligro y llevar bajo control de la organización la probabilidad de los riesgos de seguridad operacional y la gravedad de las consecuencias del peligro.



Fundamentos de la Gestión de Riesgos

5to.- Control/Mitigación de riesgos

Hay 3 estrategias genéricas para el control/mitigación de los riesgos de seguridad operacional:

- 1.- **Evitar la exposición** – Cuando los riesgos exceden los beneficios de continuar la operación o actividad. Se cancela la operación en ese aeropuerto.
- 2.- **Reducir la exposición** – La operación o la actividad está sujeta a limitaciones, o se toma una medida para reducir la importancia de las consecuencias de los riesgos aceptados. Solo operaciones diurnas en condiciones visuales.
- 3.- **Segregación de la exposición.** Se toman acciones para aislar los efectos de las consecuencias del peligro, o se crean capas redundantes de protección contra los riesgos. Se limitan a aeronaves con performance específicas de navegación.



Fundamentos de la Gestión de Riesgos

5to.-Control/Mitigación de riesgos

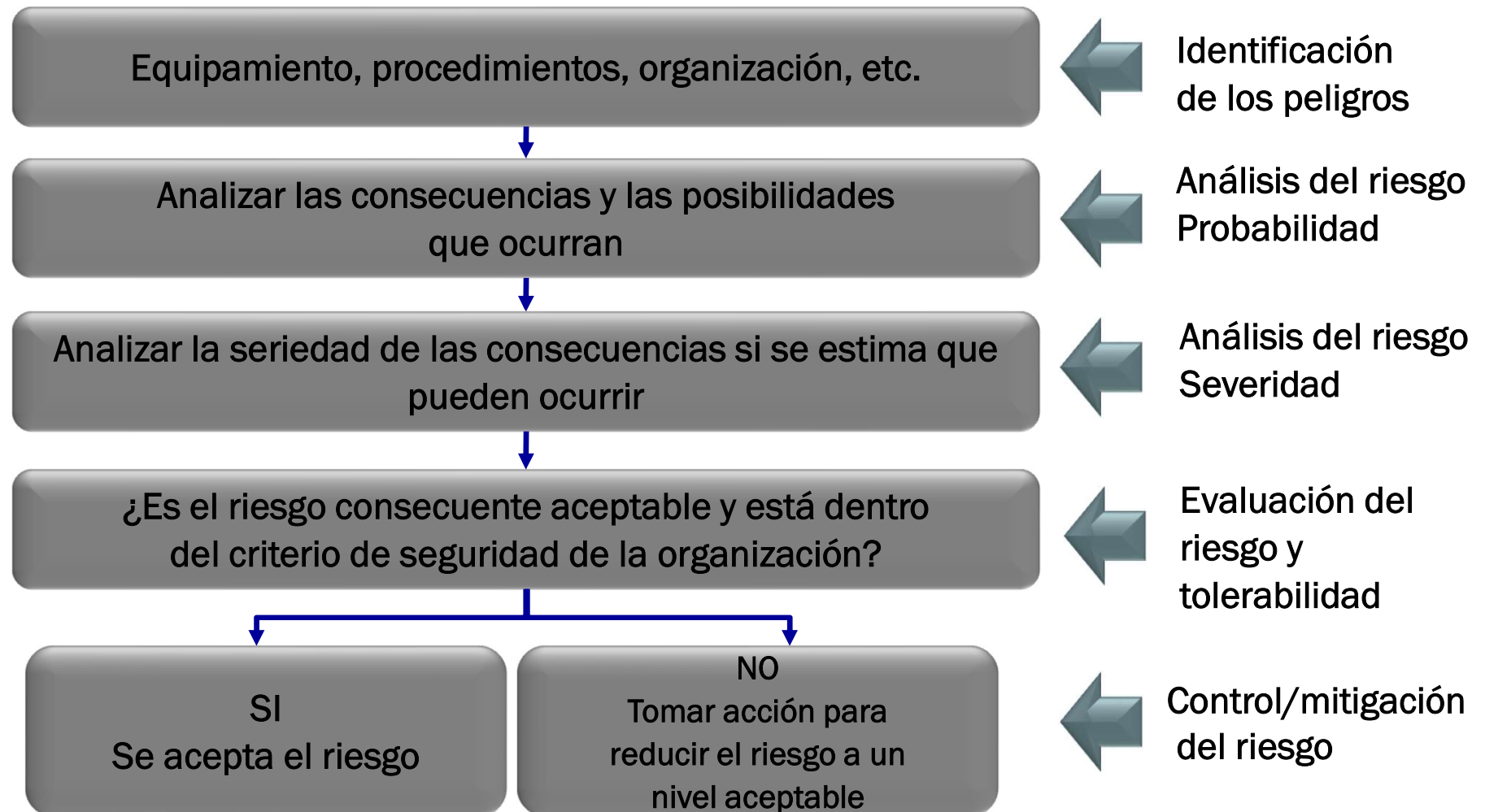
MITIGACIÓN DEL RIESGO DE UNA MIRADA



Fundamentos de la Gestión de Riesgos

Resumen

PROCESO DE GESTIÓN DE LOS RIESGOS DE SEGURIDAD OPERACIONAL



Características del SMS

1.- SMS Sistemático

-Es concentrarse en los procesos en vez de las consecuencias.



2.- SMS Proactivo

- Planifica estrategias para mantener los riesgos bajo control.
- Realiza supervisiones constantes a las actividades operacionales.

3.- SMS Explícito

Garantiza que las actividades y el conocimiento sobre gestión de la seguridad están documentados en estructuras formales de la organización y no residen en las mentes de los individuos.



Los Componentes y elementos del SMS

BÁSICOS:

Política y objetivos de seguridad

- Responsabilidad y compromiso de la dirección
- Responsabilidades de seguridad de los gerentes
- Designación del personal clave de seguridad
- Coordinación de la planificación de respuesta a la emergencia.
- Documentación del SMS

Gestión del riesgo de seguridad

- Identificación de peligros
- Evaluación y mitigación del riesgo

Garantía de la seguridad

- Supervisión y medición de la eficacia de la seguridad operacional
- Gestión del cambio
- Mejora continua del SMS

Promoción de la seguridad

- Entrenamiento y educación
- Comunicación de seguridad



Secciones del Manual

Sección 1: Generalidades

Contiene la Política y Objetivos respecto a la Seguridad Operacional, Alcances del SMS, Objetivos e Indicadores.

Sección 2: Distribución del Manual

Contiene información acerca del área responsable de distribuir el Manual SMS, la Política de Distribución, así como la Política y Control de las revisiones.

Sección 3: Organización del Área de Seguridad Operacional

Contiene información sobre la organización de la empresa, así como del área de Seguridad, incluyendo las responsabilidades por área así como la conformación del Comité de Seguridad Operacional.

Sección 4: Plan de Respuesta ante Emergencias

Contiene los Procedimientos a seguir en respuesta a una Emergencia

Sección 5: Gestión del Riesgo de Seguridad Operacional

Contiene los Procedimientos utilizados para la identificación de Peligros así como para la evaluación y mitigación de Riesgos.

Sección 6: Garantía de Seguridad Operacional

Contiene los Procedimientos para auditar y mejorar el SMS, procedimiento para la investigación de sucesos y eventos, así como para la Gestión del Cambio.

Sección 7: Promoción de la Seguridad Operacional.

Contiene información sobre la capacitación y adiestramiento en Seguridad Operacional, así como los Procedimientos para la Promoción de la Seguridad Operacional.

Sección 8: Apéndices

Contiene Directorio, Definiciones y Abreviaturas, Bibliografía y Requerimientos Legales utilizados para la fundamentación del Manual SMS además de Anexos.

PREGUNTAS Y/O COMENTARIOS

